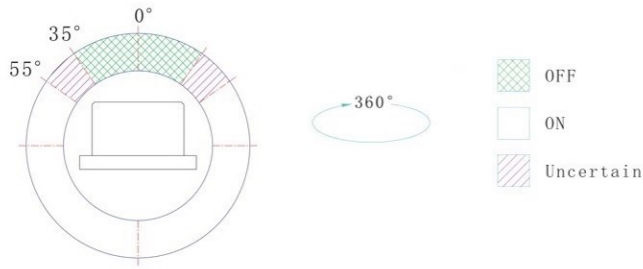


— 触发角度 —

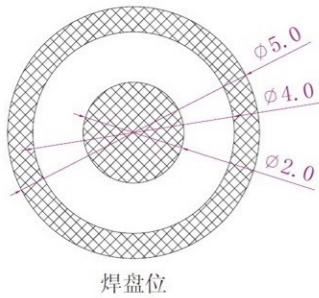


— 倾斜角度 —

断开状态	倾倒方向	倾斜角度	导通状态
平放/OFF	任一方向	25±10°	ON
平放/OFF	任一方向	45±10°	ON
平放/OFF	任一方向	65±10°	ON

— 焊接特性 —

- 01 焊锡：含锡量100%。
- 02 手工焊：320℃±10℃,2-3秒。
- 03 回流焊温度时间：40-60秒。
- 04 不可使用强酸、碱性助焊剂。



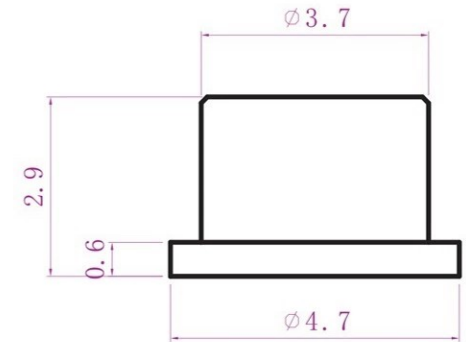
— 电器特性 —

电压	1-6V
电流	2uA-10mA
导通方式	非连续导通
闭路电阻	<30 Ω
绝缘电阻	>10 MΩ
耐温	Operating:-40°C to 85°C
端子拉力	500gf for 1 minute
盐雾测试	95% RH, 40°C for 24 hours
操作寿命	200,000 cycles

— 焊接特性 —

- 01 焊锡：含锡量100%。
- 02 手工焊：320℃±10℃,2-3秒。
- 03 回流焊温度时间：40-60秒。
- 04 不可使用强酸、碱性助焊剂。

Unit=mm



1DSND		DATE		SCALE: N/A	MODEL TYPE: Vibration switch	
DWN		DATE		VIEW:	PART NO.:	
CHKD		DATE		UNIT: mm/in	DWG NO.:	
APPD		DATE		SIZE: A4		
				WEIGHT	SHEET	REVISION
				1.0g	1/1	A0

东莞市溪榜电子有限公司

ΔX	DESCRIPTION	DATE	REVISED	APPROVED	units: mm
ΔX					tolerance: X.X ±0.2mm
ΔX					X.XX ±0.1mm
MARK					X.XXX ±0.05mm
REVISIONS					UNSPECIFIED TOLERANCES