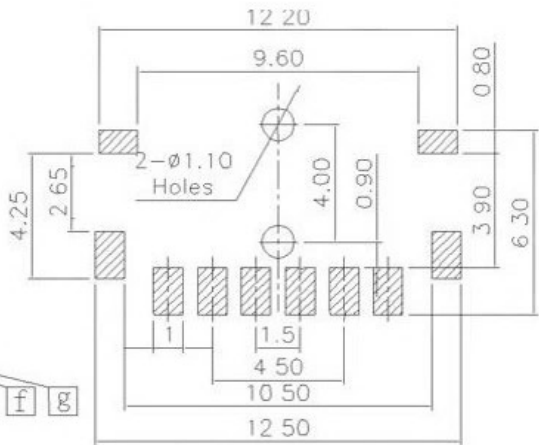
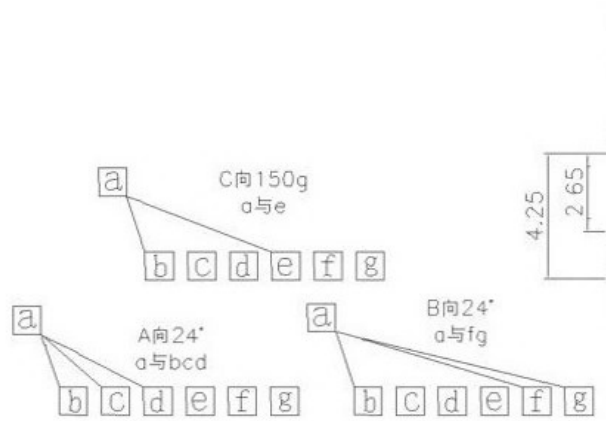
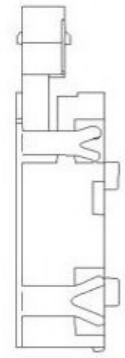
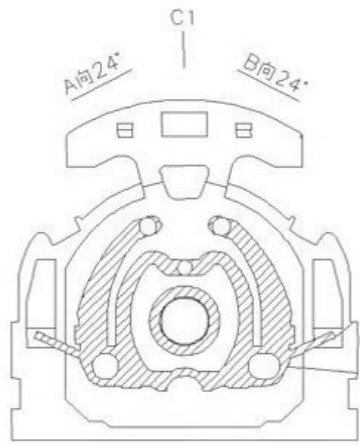
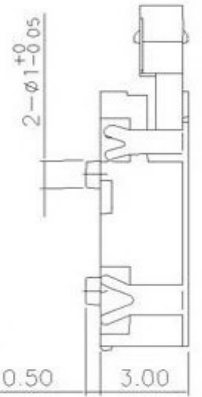
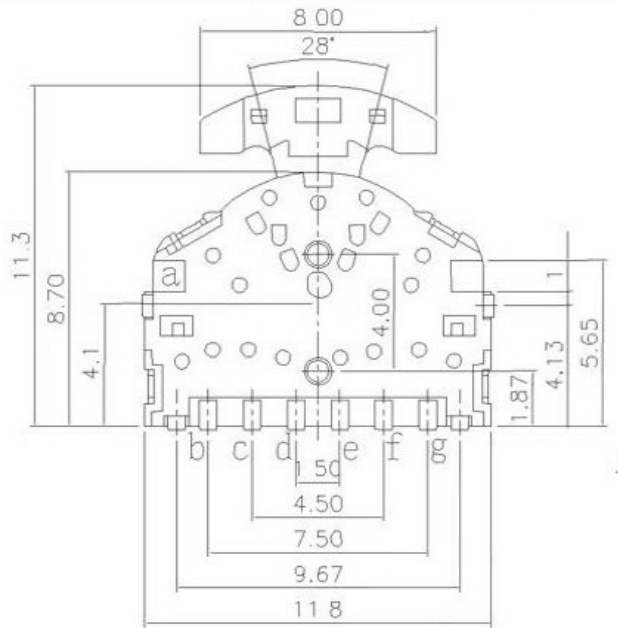


7	8
标记	修改内容



NOTE:
Operating Force:
lever portion 70 ± 40 gf
Push portion 200 ± 40 gf

NO.	零件名称 Part Name	QTY	材料 Material	颜色 colour	备注 Remarks
F	嵌件	6	磷铜	镀银 白色	
E	底座	1	LCP	黑色	
D	接触簧片	5	复银不锈钢	银白色镀银	
C	盖板	1	不锈钢	白色	
B	护套	1	LCP	黑色	
A	按钮	1	增强尼龙	黑色	

电气性能	额定电流 Rated Current:	0.1A	未注公差 GENERAL TOLERANCE	角度公差 ANGLE TOLERANCE	单位: mm (UNITS)	产品系列: (Product series) 拨轮开关系类		
	额定电压 Rated voltage:	DC12V						
	接触电阻 Contact resistance:	≤80mΩ						
	绝缘电阻 Insulation Resistance:	≥100MΩ						
机械性能	耐压强度 Compressive strength:	AC100V 50Hz/1min	.X ±0.3	.X' ±5'	材料: XXXXXXXX (MATL)	成品料号: (PART NO)		
	操作力度 Operating force:	80±50gf 2-205±50gf	.XX ±0.1	.XX' ±2'			热处理: (HT)HRC: 00-00°	零件名: (TITLE) XXXXXXXX
	操作行程 Operaton Stroke:	1.0±0.2mm	.XXX ±0.05	.XXX ±1'				
环境性能	机械寿命 Mechanical life:	10,000 cycles Mln			图号: (DRAWING NO)	视图 (VIEW)		
	温度范围 Temperature Range:	-10°C ~ +60°C				页码 (PAGE) 00-00	比例 (SCALE) 1:1	设计 (DR)
							图纸 (SIZE) A4	校对 (CHKD)
							版本 (REV) A00	核准 (APPD)

东莞市溪榜电子有限公司

比例 (SCALE)	1:1	设计 (DR)	
图纸 (SIZE)	A4	校对 (CHKD)	
版本 (REV)	A00	核准 (APPD)	