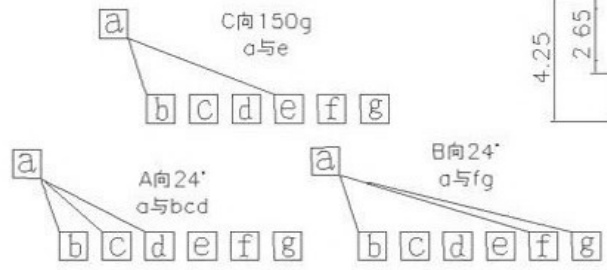
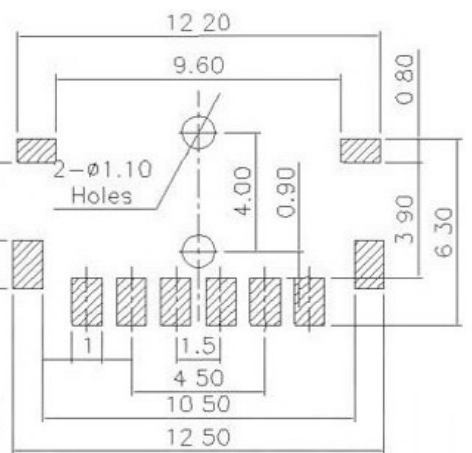


NOTE:  
 Operating Force:  
 lever portion  $70 \pm 40$  gf  
 Push portion  $200 \pm 40$  gf

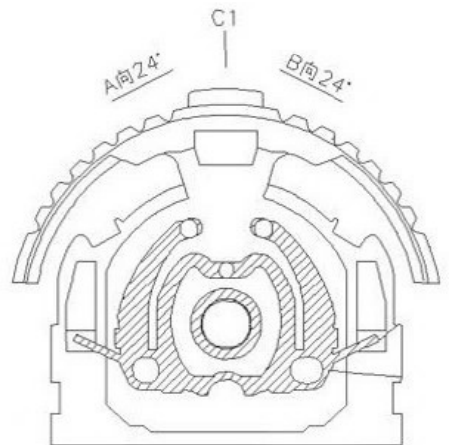
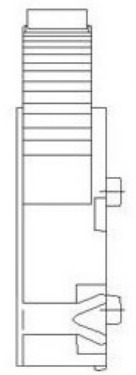


Circuit Diagram

标记	修改内容	日期	版本	设计者



P.C.B Mounting Pattern Dimension



F	嵌件	6	磷铜	镀银 白色	
E	底座	1	LCP	黑色	
D	接触簧片	5	复银不锈钢	银白色镀银	
C	盖板	1	不锈钢	白色	
B	护套	1	LCP	黑色	
A	按钮	1	增强尼龙	黑色	
NO.	零件名称 Part Name	QTY	材料 Material	颜色 colour	备注 Remarks

项目	标准
额定电流 Rated Current:	0.1A
额定电压 Rated voltage:	DC12V
接触电阻 Contact resistance:	$\leq 80m\Omega$
绝缘电阻 Insulation Resistance:	$\geq 100M\Omega$
耐压强度 Compressive strength:	AC100V 50Hz/1min
操作力度 Operating force:	80±50gf 2-205±50gf
操作行程 Operation Stroke:	1.0±0.2mm
机械寿命 Mechanical life:	10,000 cycles Mln
温度范围 Temperature Range:	-10°C ~ +60°C

未注公差 GENERAL TOLERANCE	角度公差 ANGLE TOLERANCE
X. $\pm 0.3$	X.' $\pm 5'$
.X $\pm 0.2$	.X' $\pm 3'$
.XX $\pm 0.1$	.XX' $\pm 2'$
.XXX $\pm 0.05$	.XXX' $\pm 1'$

单位: mm  
 材料: XXXXXXXX  
 热处理: 00-00°  
 数量: 400PCS  
 图号: (DRAWING NO)

产品系列: 拨轮开关系类  
 成品料号: (PART NO)  
 零件号: XXXXXXXX  
 零件号: 00-00  
 视图 (VIEW)  
 页码 (PAGE) 00-00

**东莞市溪榜电子有限公司**

比例 (SCALE)	1:1	设计 (DR)	
图纸 (SIZE)	A4	校对 (CHKD)	
版本 (REV)	A00	核准 (APPD)	