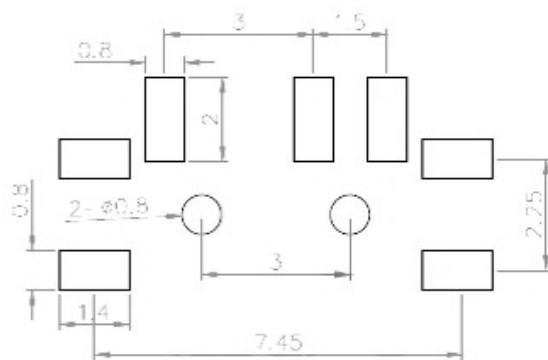
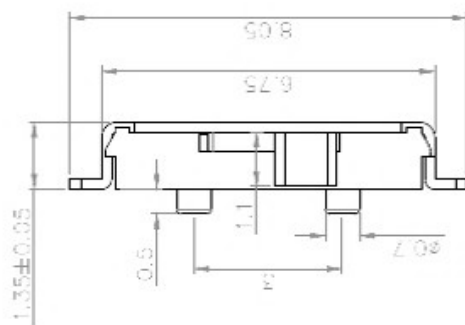
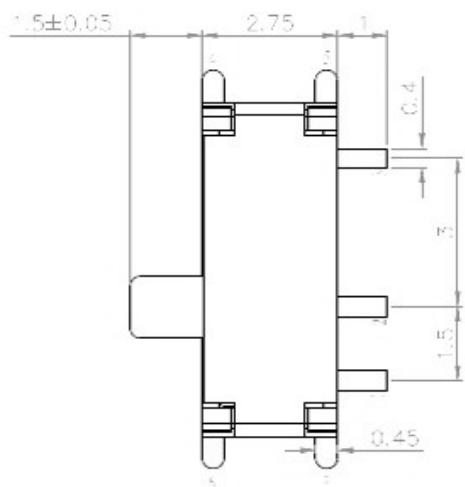
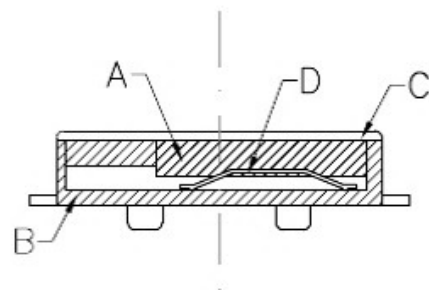




高柄H=1.5mm/2.0mm/2.5mm/3.0mm

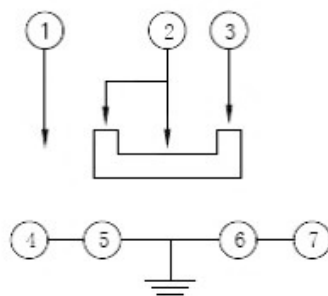


安装参考尺寸



主要技术参数、性能  
The Main Thchnology Performance

项 目	规 格
额定电负荷:	DC12V 50mA
绝缘电阻:	≥100MΩ
耐压强度:	AC250V 50Hz/1min
电气寿命:	10000 cycles Min
环境温度:	-25℃ ~ +70℃
相对湿度:	(40℃) ≤95%
接触电阻:	≤0.05Ω
动作力:	160gf ± 20gf



原理图

D	接 触 簧 片	2	复银铜	银白色镶银
C	盖 子	1	磷铜	银白色 (镀铜锡0.3*0.5um)
B	底 座	1	LCP	黑色与镀银 (厚度0.3*0.5um)
A	主 轴	1	高温尼龙	黑 色
序号	名 称	数量	材 料	镀涂 颜色

					<b>东莞市溪榜电子有限公司</b>			名称/NAME: SLIDE SWITCH 拨动开关		
					第一视角 FIRST VIEW		一般公差 GENERAL TOLERANCE			
标记 SIGN	次数 FREQUENCY	更改文件号 REVISION	签名 APPROVED	日期 DATE	比例 SCALE	1:1	>0.5~2			±0.10
设计 DESIGN	Zhenming.Chen	2017.05.17	单位 UNIT	mm	>2~5	±0.25	>5~10			±0.30
审核 CHECKED	Hu.li	2017.05.17	重量 WEIGHT				角度 ANGLE	±0.5°		
批准 APPROVED	Jinzhou.Wang	2017.05.17								