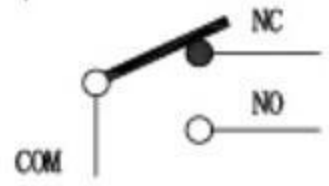
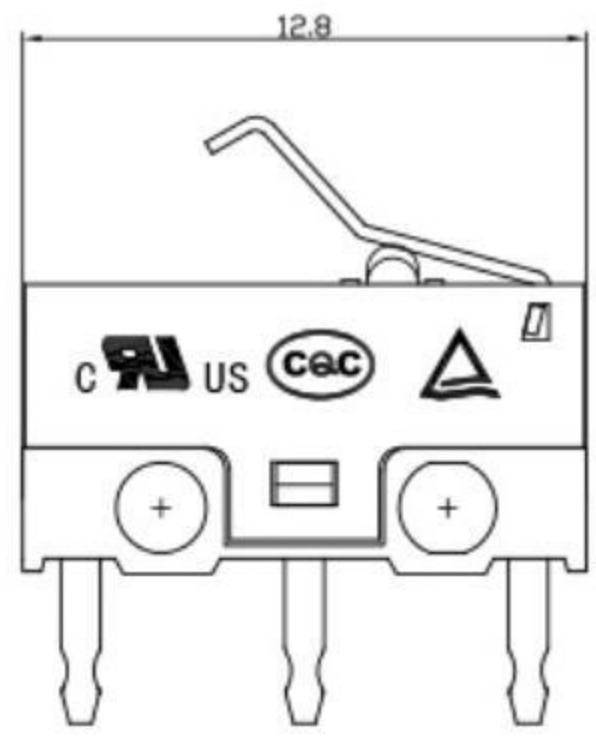
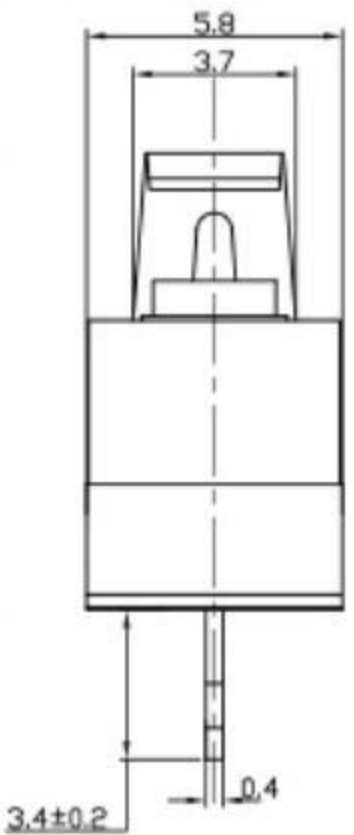
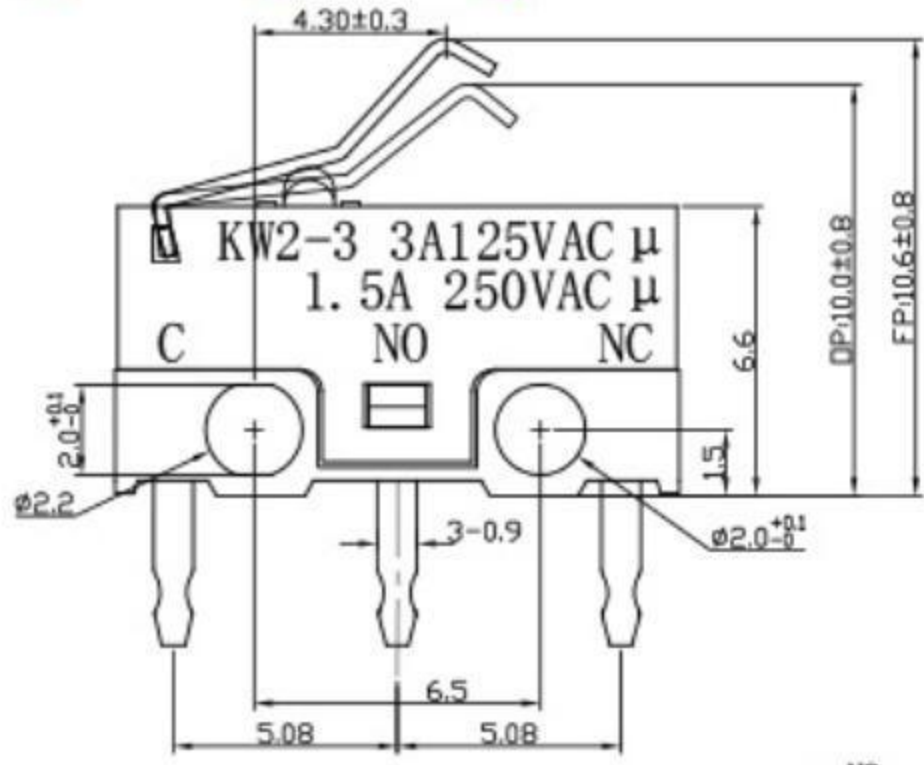
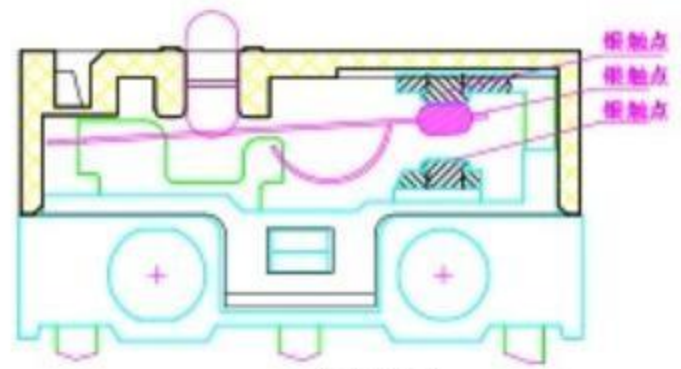


A B C D E F G H

Rating	3A 125VAC	Electrical Life	10,000 cycles
Contact Resistance	100mΩ Max	Mechanical Life	1,000,000 cycles
Insulation Resistance	>50MΩ DC500V	Ambient Temper. Used	-25°C to +85°C
Withstand Voltage	AC500V 1min.	Ambient Humidity Used	≤85% at +40°C
Soldering Temper.	235±5°C 5s	Operating Force	50 ±30gf



7	压簧	1	SUS	
6	端子	3	C3600	镀银
5	触点	3	铜合金	
4	控制板	1	PBT 阻燃料	
3	弹片	1	CL7200	进口镀锡
2	盖片	1	PBT 阻燃料	
1	底座	1	PBT 阻燃料	
序号	零件名称	数量	材质	备注

东莞市溪榜电子有限公司

比例 SCALE	4:1	名称 TITLE	微动开关	
张数 SHEET	1/1	料号 P/N NO.		
单位 UNIT	PCS	模具编号 P/N MO.		
公差 TOLERANCE	±0.20 ±0.15 ±0.10 ±0.05	角度 ANGLES	±0.0°	

REV	ECO 编号	日期	变更内容	修改	批准
REV	REV NO.	DATE	DESCRIPTION	DATE	APPROVE

A B C D E F G H