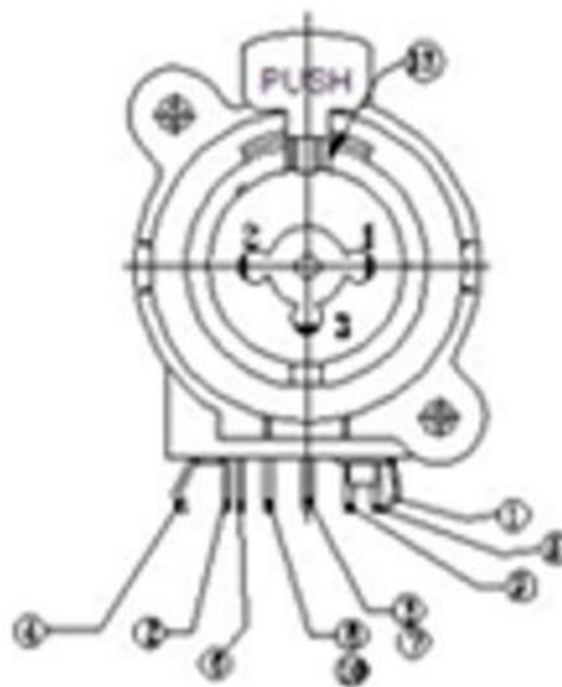
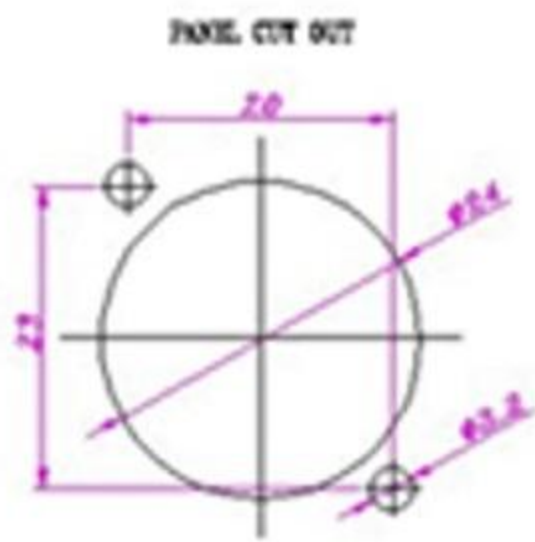
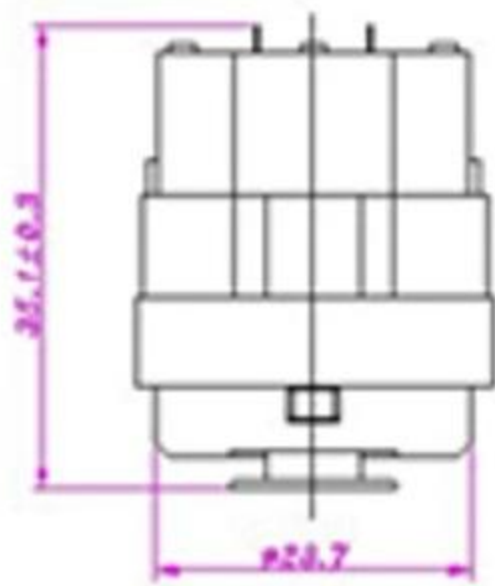
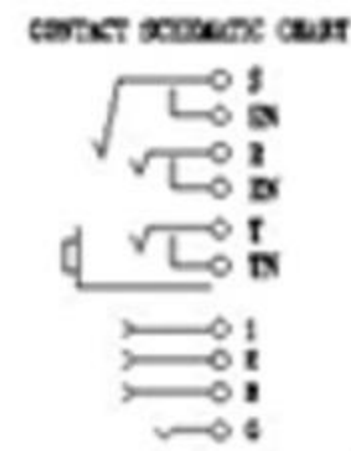
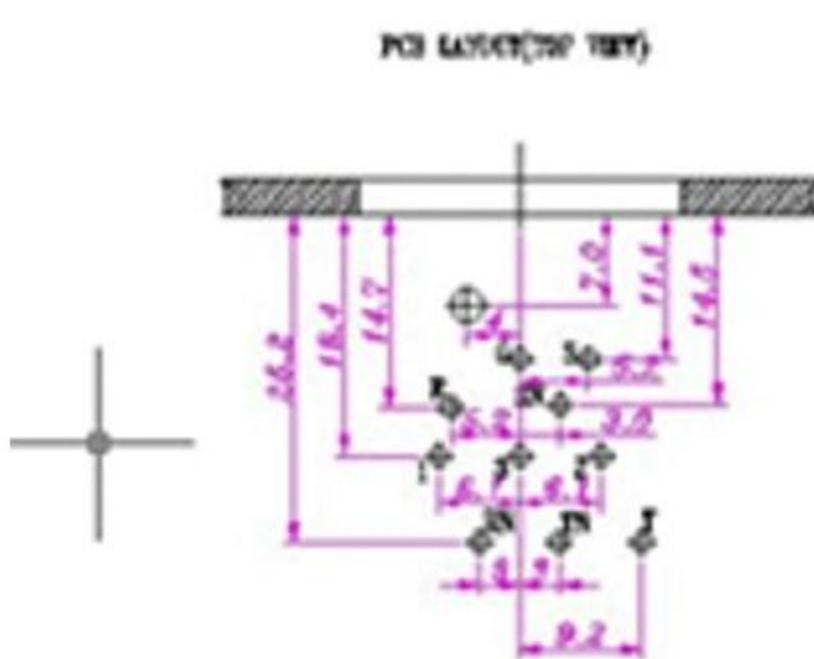
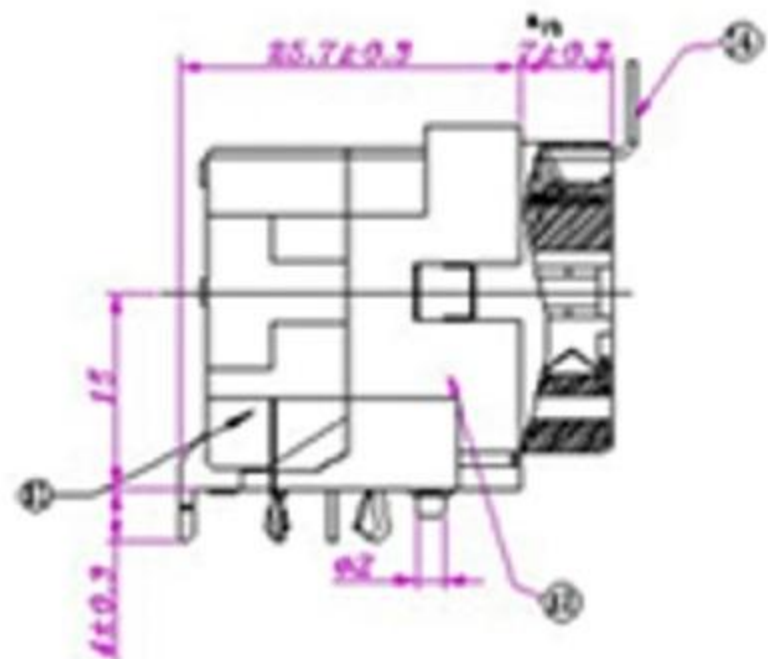
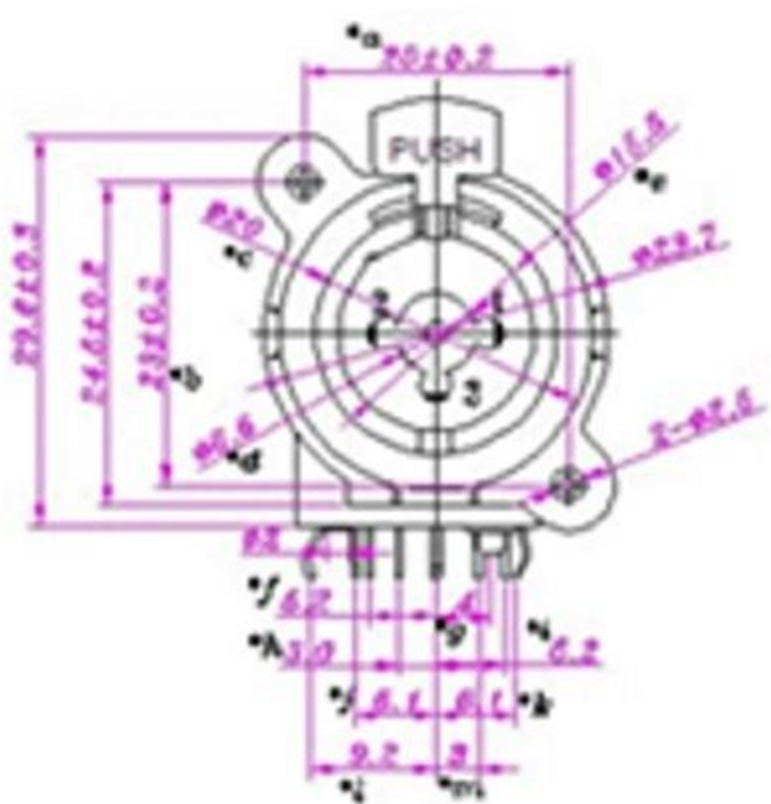


A
B
C
D
E
F
G
H
I
J



主要技术特性要求:

1. 使用条件:
 环境温度: $-25\sim 70^{\circ}\text{C}$
 相对湿度: 90% (40°C)
2. 额定负荷: AC50V 7.5A
3. 接触电阻: $\text{CT} \leq 30\text{m}\Omega$
 $\text{CK} \leq 30\text{m}\Omega$
4. 绝缘电阻: $\geq 500\text{M}\Omega$
5. 耐压: AC1500V (50Hz) 1min
6. 插拔力: CT 5~50N
 CK 5~55N
7. 寿命: 5000次

10	CK G端子	磷铜QSn6.5-0.1	1	镀银		
9	CK T端子	磷铜QSn6.5-0.1	1	镀银		
8	CK R端子	磷铜QSn6.5-0.1	1	镀银		
7	CK S端子	磷铜QSn6.5-0.1	1	镀银		
6	CT 3#端子	磷铜QSn6.5-0.1	1	镀金		
5	CT 2#端子	磷铜QSn6.5-0.1	1	镀金		
4	CT 1#端子	磷铜QSn6.5-0.1	1	镀金		
3	后盖	PA66	1	黑色		
2	弹片	锰钢65Mn	1	镀化学镍		
1	基座	PA66	1	黑色		
序号	零件料号	名称	材料	数量	镀层/颜色	备注



东莞市溪榜电子有限公司

设计	JUMAT	日期	2015-09-30	产品 型号	
审核		日期		产品 料号	
批准		日期			
比例		单位	mm	页码	1 OF 1

						角度	$\pm 5^{\circ}$
						$>30\sim$	± 0.45
						$>10\sim 30$	± 0.35
						~ 10	± 0.25
变更单号	A/0	版本	日期	内容描述		变更	审核
						批准	未注公差

音响组合插座外形图