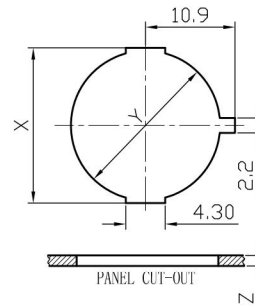
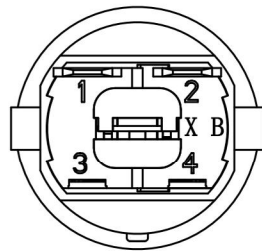
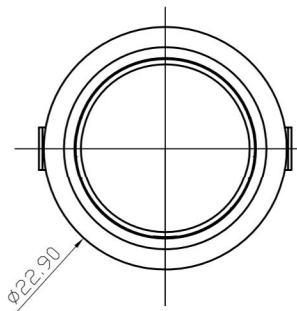


NOTES:

- Rating:
CQC 16A 250VAC T105/55
TUV 16A 250VAC T105/55
UL 16GPA 250VAC T105/55
- Circuit Diagram: 2P ON-OFF
- Terminal Strength: $\geq 80N$
- Electrical life: ≥ 10000 cycles
- Withstand Voltage: Withstand Voltage: 1500VAC 1min
Terminals to Button: 3000VAC 1min
Leakage Current: 1mA
- Current resistance: $\leq 50m\Omega$ (initial)
- Insulation resistance: $\geq 100M\Omega$
- Body Materil: NYLON 66 94V-0²



PANEL CUT-OUT		
Z	X	Y
0.70~1.25	19.50~19.90	20.2~20.4
1.25~2.00	20.00~20.60	20.2~20.4
2.00~3.00	20.70~21.30	20.2~20.4

10	钩 簧	1	∅0.50 不锈钢		
9	复位弹簧	1	∅0.30 弹簧钢丝	发 黑	
8	外 壳	1	环保阻燃PA66		
7	底 板	1	环保阻燃PA66		
6	弯 端	1	0.8mm 黄铜带 +复合银触点	镀 锡	
5	中 端	1	0.8mm 黄铜带	镀 锡	
4	接 触 桥	1	0.8mm 黄铜带 +复合银触点	镀 银	
3	弹 簧	1	∅0.27 弹簧钢丝	发 黑	
2	内 套	1	环保阻燃PA66		
1	按 钮	1	环保阻燃PC		
序号	名 称	数 量	材 料	处 理	备 注

A4				普通公差:	东莞市溪榜电子有限公司 Switch Connector DONG GUAN XI BANG ELECTRONICS CO., LTD								
A3				COMMON TOLERANCE :									
A2				UP TO 5	±0.20	单 位	mm	投 影		品 名	按钮开关	比 例	Free
A1				ABOVE 5 TO 30	±0.30	绘 图	GAO. PENG	核 对	PANG. DONG	型 号	XB-PS-102 series		
				ABOVE 30	±0.50	DRAWN BY		CHECKED BY		模 型			
REV.	DATE	REVISION DESCRIPTION	ISSUE	ANGULAR	±5°	日 期	2024. 3. 8	核 准	HE. LONG. FEI	图 号	XB-PS-102B-2P-L		
						DATE		APPROVAL BY		DWG NO.			