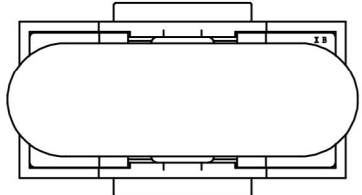


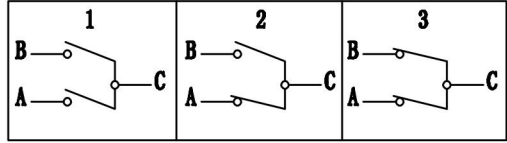
NOTES:

1. Rating:
 - CQC 12A 250V AC T105/55
 - TUV 12A 250V AC T105/55
 - UL 16GPA 125V AC
 - 12GPA 250V AC T105/55
2. Circuit Diagram: 3P OFF-ON-ON
3. Terminal Strength: $\geq 80N$
4. Electrical life: ≥ 10000 cycles
5. Withstand Voltage: Withstand Voltage: 1500VAC 1min
6. Terminals to Button: 3000VAC 1min
7. Leakage Current: 1mA
8. Current resistance: $\leq 50m\Omega$ (initial)
9. Insulation resistance: $\geq 100M\Omega$ 500V DC
10. Body Materil: NYLON 66 94V-2~0



电气功能
FUNCTION

1	2	3
OFF	A.C	A.C、B.C



8	基座	1	环保阻燃PA66		
7	遮光板	2	环保阻燃PA66		
6	滑杆	1	环保阻燃PA66		
5	弯端	2	0.8mm黄铜带 +复合银触点	镀锡	
4	弹片	1	0.3mm铍青铜带 +复合银触点	淬火	
3	套管	1	0.3mm拉伸钢	镀镍	
2	弹簧	1	$\varnothing 0.35$ 弹簧钢丝	发黑	
1	按钮	1	环保阻燃PC		
序号	名称	数量	材料	处理	备注

A4				普通公差:		东莞市溪榜电子有限公司 DONG GUAN XI BANG ELECTRONICS CO., LTD							
A3				COMMON TOLERANCE :									
A2				UP TO 5	± 0.20	单位	mm	投影		品名	跷板开关	比例	Free
A1				ABOVE 5 TO 30	± 0.30	绘图	GAO. PENG	核对	PANG. DONG	型号	XB-RS-603A		
REV.	DATE	REVISION DESCRIPTION	ISSUE	ANGULAR	$\pm 5^\circ$	日期	2024. 3. 8	核准	HE. LONG. FEI	图号	XB Rocker switch		